

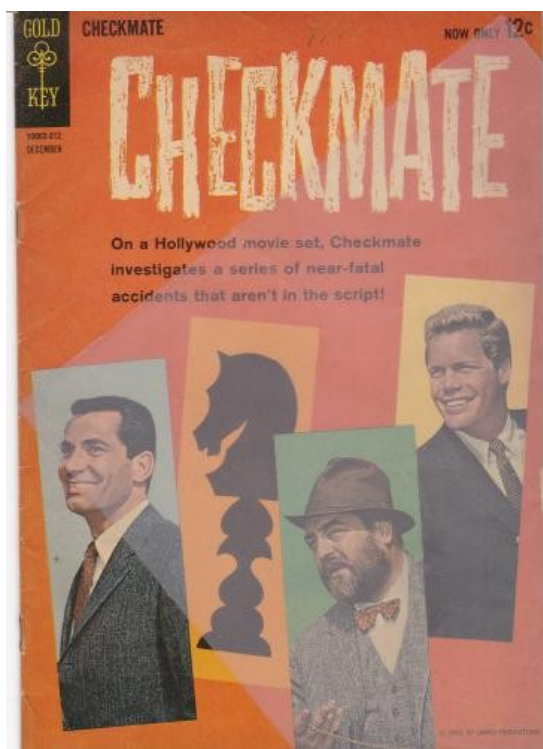
## Checkmate, dalla TV ai fumetti

**Checkmate Inc.** è il nome di una agenzia privata di San Francisco che si occupa di investigazioni. E' gestita da Don Corey e Jed Sills che si avvalgono della consulenza del professore universitario Hyatt.

Apparve, per la prima volta, nella serie TV "Checkmate", ideata da Eric Ambler (70 episodi andati in onda dal 1960 al 1962).

Dai film TV venne tratta una miniserie di fumetti con lo stesso nome. Vennero stampati solamente due numeri (ottobre/dicembre 1962) editi da K. K. Publications Inc di New York.

Sulla copertina del n. 2 (dicembre 1962), assieme al Cavallo degli scacchi, si riconoscono gli attori, da sinistra a destra, Anthony George che inyerpreta Don Corey, Sebastian Cabot che interpreta il professor Carl Hyatt, Doug McClure che interpreta Jed Sills.



[7] Carmelo Coco 22/11/2018

**Nota generale:** Tutte le copertine (e i disegni interni) dei fumetti mostrati in questi articoli sono di proprietà dei rispettivi Autori/Editori. In attesa dei chiarimenti del decreto attuativo della Legge n. 2 del 2008 (diritto d'autore) mi sono attenuto, per le immagini coperte da copyright, alle disposizioni del **comma 1-bis articolo 70**: “È consentita la libera pubblicazione attraverso la rete internet, a titolo gratuito, di immagini e musiche a bassa risoluzione o degradate, per uso didattico o scientifico e solo nel caso in cui tale utilizzo non sia a scopo di lucro”. Ovviamente sono indicate le testate dei fumetti, gli editori, i disegnatori (quando menzionato), etc. Le riproduzioni delle copertine (e disegni interni al fumetto) sono a bassa risoluzione (300 dpi) di dimensioni non superiori a 350X500 con un velo particolare (applicato in fase di scansione) che le rende "non utili alla riproduzione a stampa" e, pertanto, non commercializzabili.

[www.cci-italia.it](http://www.cci-italia.it)



**CCI-ITALIA**  
**CCI-ITALIA**

Sezione Italiana del CCI [www.cci-italia.it](http://www.cci-italia.it)